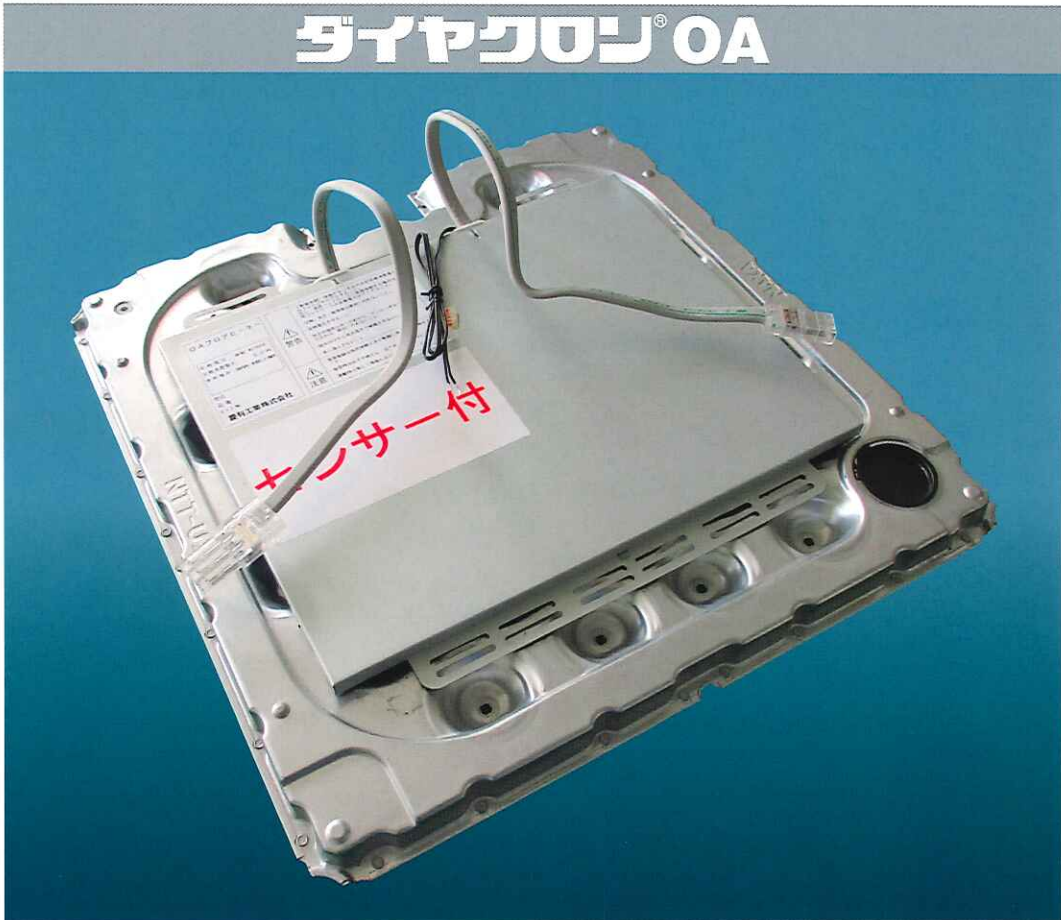


床暖房の心地よさをオフィスや店舗に

OAフロアヒーター

ダイヤクロン® OA



ダイヤクロン® OAは、オフィスなどの二重床に取り付けるパネルヒーターです。
足元の冷えの解消だけでなく、気密性の高い居室の空気を清浄に保ち、
乾燥を抑え、現代の快適をご提供いたします。

OAフロアヒーター

ダイヤクワン® OA

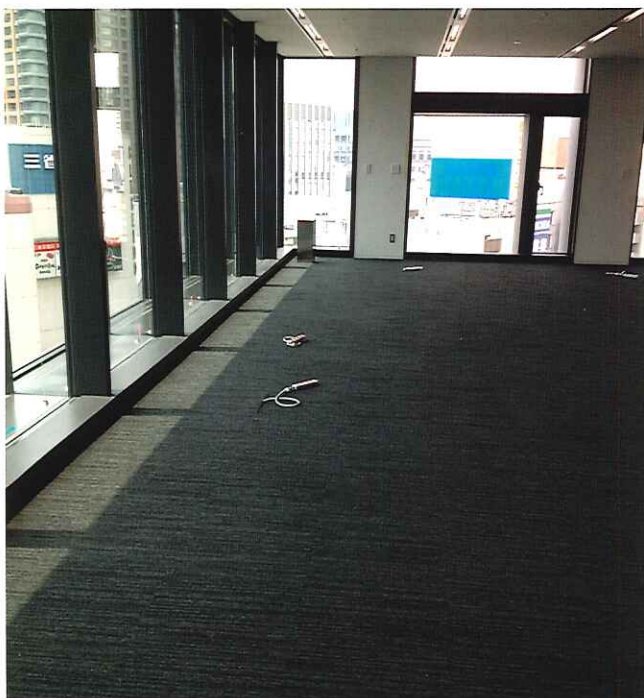


特長

- ◎二重床の部屋なら簡単に取り付け出来、足元や下半身の冷えを解消します。
※窓際の冷気対策にも有効です。
- ◎各社フロアパネル(金属パネル)に設置出来ます。
- ◎施工性が良く、暖房エリアの変更も簡単です。
- ◎S-JET認証を取得しました。

使用場所

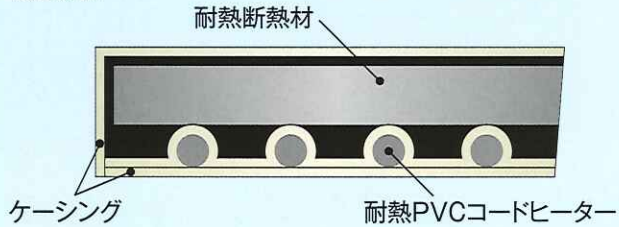
- 公共施設
 - 福祉施設
 - オフィス
 - 商業施設
- 窓際近く・座席下・足元の床に主暖房として、
空調設備の補助暖房として、御活用下さい。



構造

耐熱PVCコードヒーターに安全装置と耐熱性断熱材を組み合わせてケーシングしたパネルヒーターです。

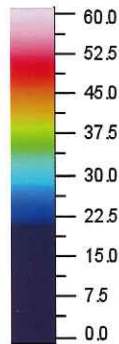
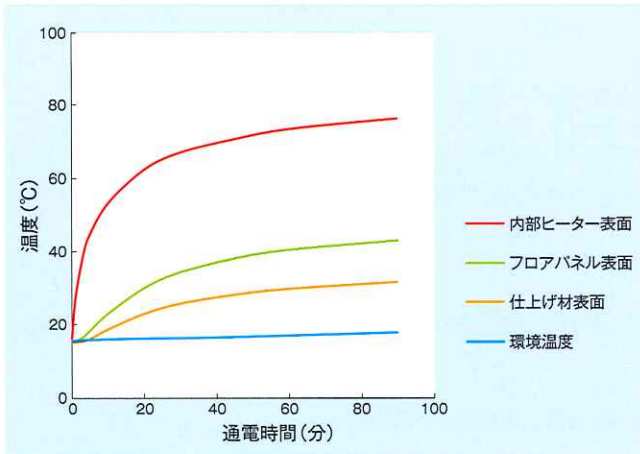
〈断面図〉



仕様

品番	RF-230(S)
定格電圧	AC200V(単相) 50/60Hz
消費電力	50W
温度調節	コントローラーによるON/OFF制御
安全装置	過昇防止器、温度ヒューズによる二重安全装置
外径寸法(mm)	350×385×12t
電源	プラグジョイントコネクタ NPJM P01-3P/NPJM R01-3P

性能

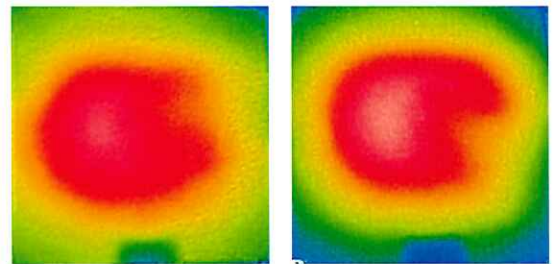


〈昇温特性/フロアパネル装着時〉

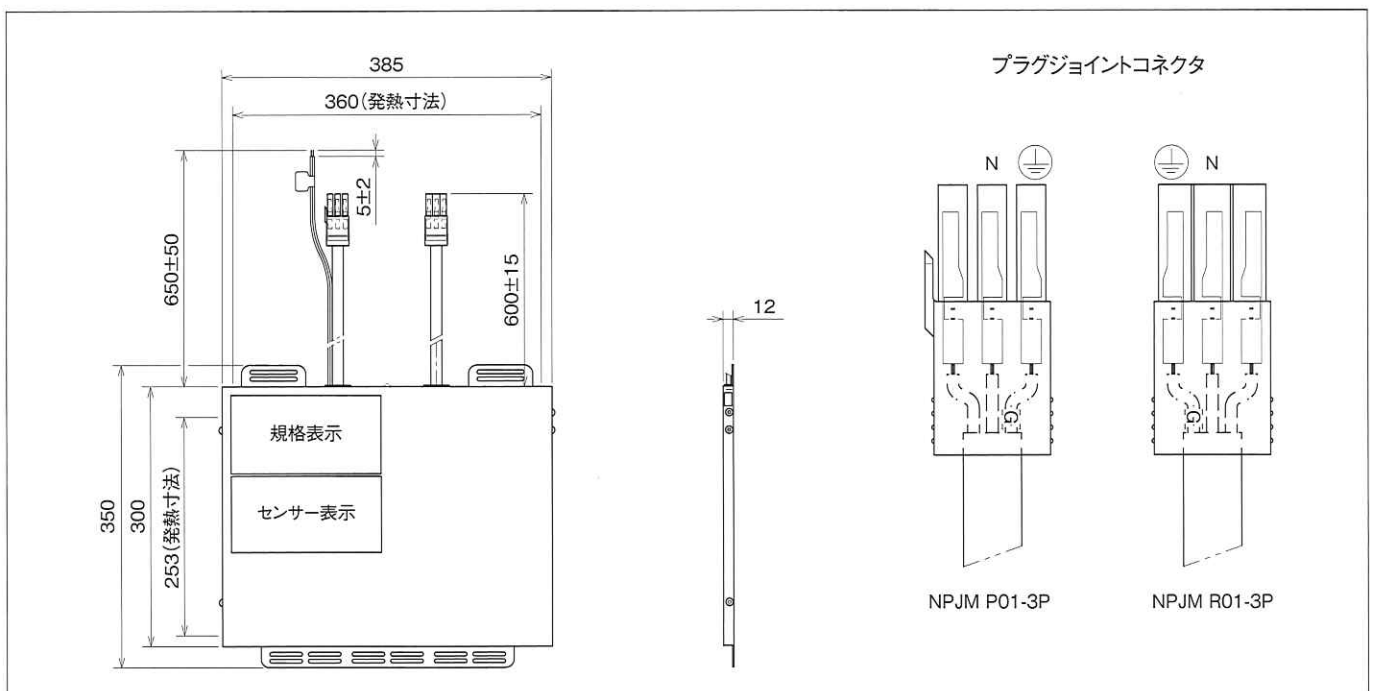
ヒーター：200V50W

表面仕上げ材：カーペット_7t

環境温度：18°C(床上70mmに設置)



外観図



温度の制御

大規模施設の場合は制御盤、リレーボックスの設置をお勧めします。

1. コントローラについて

住宅等、小規模施設等の場合は部屋毎にコントローラを設置して接続することをお勧めします。

2. 制御盤、リレーボックスについて

制御盤は製作品になります。(納期45日)

遠隔制御、集中監視などお客様のご要望に合う様々な制御システムもご提案できますのでご相談ください。

	597X50	597X60
定格	200V(単相) 50/60Hz	
出力電圧	13.5A×2回路	
温度制御数	1	2
外形寸法	120(H)×116(W)×18(D)mm(18mm以外に、壁内に33mm入ります)	

※リレーボックスもご用意しております。お問い合わせください。

制御盤



コントローラ



⚠ 安全に関するご注意

- 本製品は屋内用です。屋外、浴室など水濡れの可能性がある場所では漏電・感電の恐れがありますので、ご使用できません。
- 単相三線式200Vを使用します。三相三線式200Vではご使用できません。
- 長時間お使いにならない時(シーズンオフ等)は、分電盤で電源遮断ください。
- 災害などで浸水した場合、漏電や火災が発生する恐れがありますので、販売店の点検を受けてください。
- 床面に刃物で傷つけたり、釘を打ち付けたりしないでください。漏電・感電の恐れがあります。損傷された場合は、漏電遮断器で電源を遮断して販売店にご連絡ください。
- 漏電遮断器の動作(遮断)や、動作不具合等発生の場合、漏電遮断器で電源を遮断して販売店にご連絡ください。

⚠ 使用上のご注意

- 水に関して
床面に水などこぼした時は、すぐに拭き取ってください。大量の場合は電源を遮断して販売店に点検頂くようご連絡ください。水以外の液体については販売店にお問い合わせください。
- 床面に釘やビスを打たないでください。
床暖房部分に釘、ビスなどを打った場合、感電・焼損の危険があります。漏電遮断器を遮断し、販売店にご連絡ください。
- 床面に接する面積が大きい家具などは床暖房部分への設置は避けてください。
- 建物の断熱構造や開口部等の条件により、暖房能力が不足する場合は補助暖房が必要になることもあります。

⚠ 施工上のご注意

- 「施工説明書」をよくお読みの上、正しい施工をしてください。
- 本製品は屋内用です。屋外、浴室など水濡れの可能性がある場所には敷設できません。
- 当ヒーターは単相三線式200Vを使用します。三相三線式200Vではご使用できません。
- 設置工事は、有資格者が行ってください。
- 設置できるフロアを設計段階でご確認下さい。設置できないフロアもあります。
- 本製品は必ずフロアに設置した状態でご使用ください。

※ご不明の点はお問い合わせください。

菱有工業株式会社

本社/工場 〒944-0101 新潟県上越市板倉区稲増192-5
TEL. 0255-78-2945(代表) FAX. 0255-78-2961

営業部 〒105-0003 東京都港区新橋1-1-1 日比谷ビルディング
TEL. 03-3539-5563 FAX. 03-3591-3310

URL <http://www.ryoyu-k.co.jp>

代

【取扱】

株式会社千葉三木商店
住設特販部

TEL 0436-75-2811

FAX 0436-75-2814