

床置き型
(荒床上)

適用床仕上材

- 木質フローリング
- 合板12mm+長尺ビニル
- 合板12mm+コルクタイル
- 合板12mm+(指定)タイル

フローリングの種類や色が自由に選べるタイプ。

- 厚さ12mmのパネル型で、単相3線200V専用です。
- フローリングを釘と接着剤で直接施工するタイプですので、フローリング一体型とは異なり、種類や色が自由に選べます。また、釘打ちが可能なおから面倒な補助根太工事が不要。床の造作にとらわれず、好きな場所に床暖房を設置できます。

- 木造・コンクリート造りの建物全般に適用でき、根太組、ネダフォーム、フリーアクセスフロアの各床構造に対応します。全室暖房はもちろん、部分暖房も可能です(コンクリート直敷はできません)。
- フロアヒータ内部にサーモスタットと温度ヒューズが組み込まれており、暖まり過ぎを自動防止します。

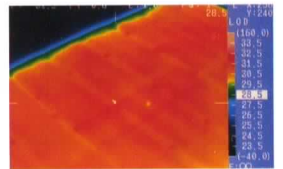
■サンサニー真打フロアヒータ

200Vクーラと同一電源を活用できます。

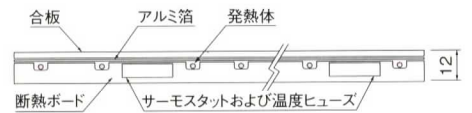


床面をムラなく均一に暖める内部構造。

フロアヒータ内には、パネルの温度が全体にムラなく伝わるようにアルミシートが施されています。床面全体をつねに均一な温度で暖めます。



●フロアヒータ断面構造



●仕様

型 式	FM-2601S*	FM-2602S*	FM-2603S*	FM-2604S*
定 格 電 圧	AC200V(単相3線) 50/60Hz			
消費電力 W/枚(W/㎡)	360(233)	158(232)	120(233)	53(233)
発 熱 量 kJ/(h・枚)	1296	569	432	191
温 度 調 節	コントローラによるON-OFF制御			
安 全 装 置	サーモスタット(68℃)、温度ヒューズ(100℃)による二重安全装置			
外形寸法 mm	1700×909×12	750×909×12	1700×303×12	750×303×12
質 量 kg/枚	13.0	6.0	4.5	2.1
耐 荷 重 N/cm ²	392N/cm ² (ジョイントボックスは除く)			
表 面 仕 上	ベニヤ合板			
口 出 線	平型キャブタイヤコード2心2mm(黒、白色)			
ア ー ス 線	ビニルコード1.25mm(緑色)			

*センサ付フロアヒータは型式の最後にFをつけます(例:FM-2601SF)。価格は2,000円アップとなり、1台のコントローラに1枚のセンサ付フロアヒータが必要です。 ※対地電圧150V以下で使用してください。

■コントローラ (※数設した床暖房パネルの電気容量の合計がコントローラの規定電流を越える場合、FT-361SFにはFR-301S、FT-347SにはFR-302Sの専用リレーボックスを組み合わせて使用します)

●標準タイプ

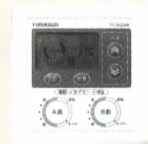
FT-361SF 35,000円



[センサ付パネルが1枚必要]
温度表示がLEDなので見やすくなっています。
床温制御/時間比例制御/タイマ運転
●規定電流：15A×2回路
カラーバリエーション(オプション)

●標準タイプ2面制御

FT-362WF 43,000円



[センサ付パネルが2枚必要]
1台でFT-361SFの機能がA面・B面各々に設定可能です。
●規定電流：15A×2面
カラーバリエーション(オプション)

●小規模用

FT-364SF 33,000円



[センサ付パネルが1枚必要]
台所の足元などの温度制御に最適です。設定温度を数値で表示します。
床温制御/時間比例制御/タイマ運転
●規定電流：6A
カラーバリエーション(オプション)

●簡単タイプ

FC-359SW
(2面制御)
32,000円
FC-359S
(1制御)
24,000円



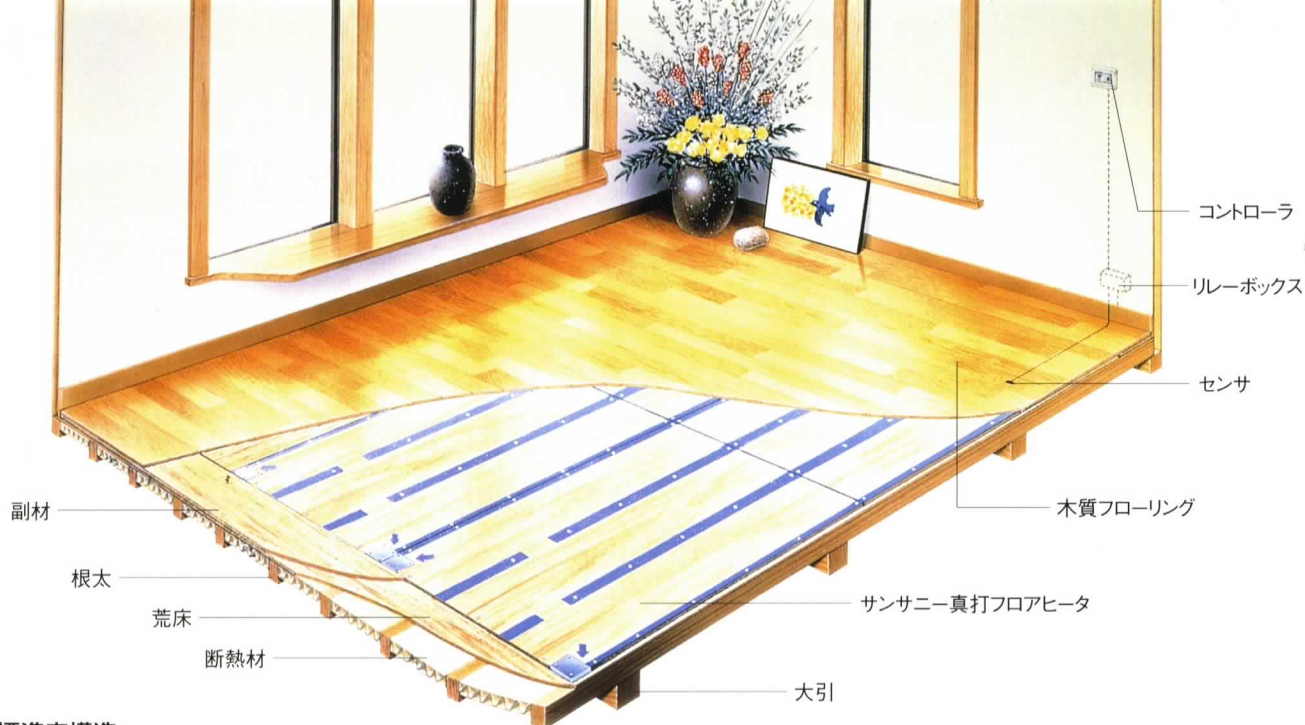
温度制御、入タイマの簡単タイプです。センサも不要です。
時間比例制御/入タイマ運転/切り忘れ防止機能付/速暖機能
●規定電流：FC-359SW 15A×2面
FC-359S 15A

●多機能タイプ

FT-347S 48,000円



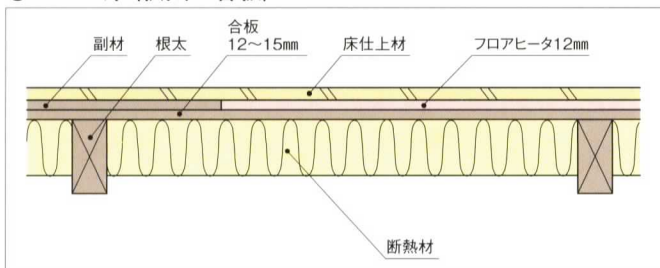
[センサ付パネルが1枚必要]
床暖房の快適さを多彩に引き出す機能が充実しています。
床温制御/室温制御/床温室温合成制御/時間比例制御/タイマ運転
HA JEMA対応 FT-347SH 60,000円(オプション) ●規定電流：15A



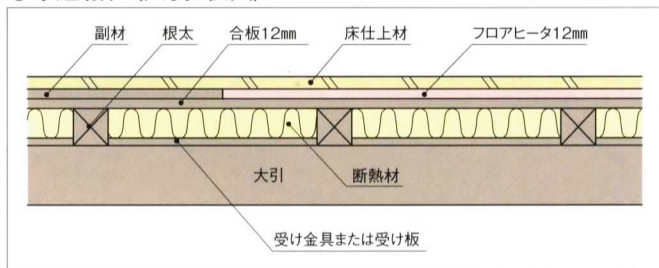
■標準床構造

- フロアヒータにフローリングを直接張ることができます。(根太張り用・釘打ちと接着剤併用)
- フロアヒータは合板の上に施工するので床構造にとらわれず設置できます。

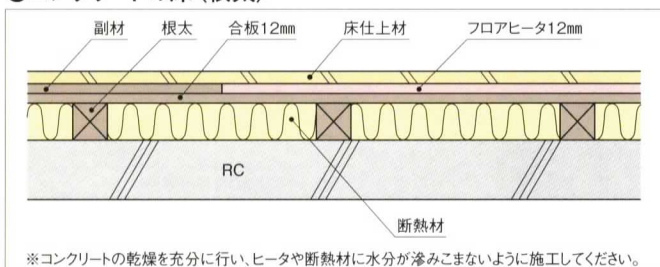
●2×4の床(根太+合板)



●木造軸組(大引、根太)

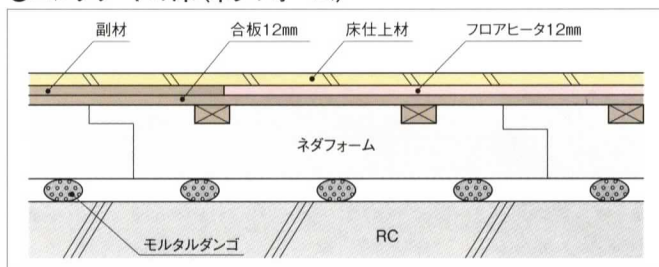


●コンクリートの床(根太)



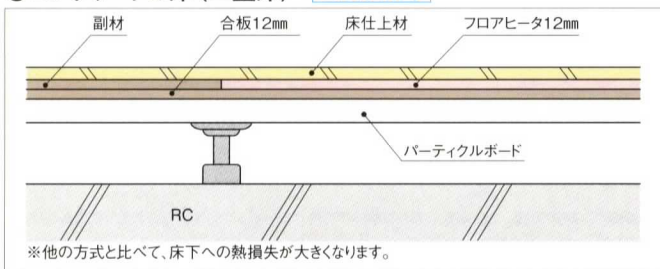
※コンクリートの乾燥を充分に行い、ヒータや断熱材に水分がしみこまないように施工してください。

●コンクリートの床(ネダフォーム)



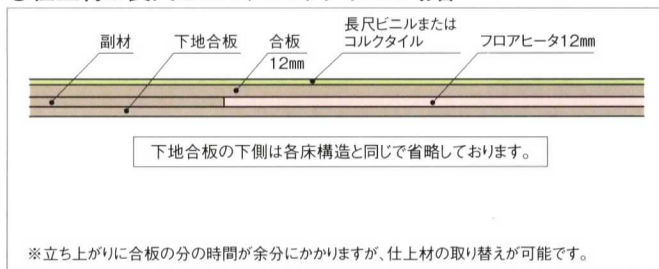
●コンクリートの床(二重床)

LL45相当



※他の方式と比べて、床下への熱損失が大きくなります。

●仕上材が長尺ビニル、コルクタイルの場合



下地合板の下側は各床構造と同じで省略しております。

※立ち上げりに合板の分の時間が余分にかかりますが、仕上材の取り替えが可能です。

■リレーボックス

- FT-361SF専用リレーボックス FR-301S 22,000円



10台まで接続可能。●規定電流：18A

- FT-347S専用リレーボックス FR-302S 15,000円



4台まで接続可能。●規定電流：18A

サンサニー真打 (200V) 費用の目安

(取付工事費・消費税は含まません)

6畳に敷設の場合	
●フロアヒータ FM-2601S@39,800円×2枚=79,600円
●フロアヒータ FM-2601SF (センサ付)@41,800円×1枚=41,800円
●フロアヒータ FM-2602S@26,500円×3枚=79,500円
●コントローラ FT-361SF@35,000円×1台=35,000円
機材合計235,900円
維持費 / (21円/kWh, 8時間/日) 約4,700円/月	通電率60%