

外形寸法および重量

■縦置タイプ(A型)

型番	容量 (VA)	横幅 (W)	Wp	奥行 (L)	LP	高さ (H)	φ	概略重量 (kg)
BSW0100	80~130	51	38	120	87	98	4.5×10	1.7
BSW0150	100~200	54	41	132	97	104	4.5×10	2.1
BSW0200	150~275	57	43	138	97	110	4.5×10	2.5
BSW0300	200~350	63	47	144	108	122	5.5×12	3.3
BSW0500	300~570	70	54	165	128	134	5.5×12	4.9
BSW0750	500~1000	77	60	179	146	148	6.5×12	6.9
BSW1000	750~1250	79	62	193	156	152	6.5×14	8.3
BSW1500	1000~1700	89	72	215	176	173	6.5×14	11.4
BSW2000	1500~2300	96	70	258	200	195	8.5×20	16.1
BSW2500	2000~2700	98	70	258	210	197	8.5×20	17.3

■横置タイプ(C-2型)

型番	容量 (VA)	横幅 (W)	Wp	奥行 (L)	LP	高さ (H)	φ	概略重量 (kg)
BSW0100	80~130	101	85	120	81	49	5.5×10	1.7
BSW0150	100~200	107	90	132	91	52	5.5×10	2.1
BSW0200	150~275	113	93	138	92	55	5.5×10	2.5
BSW0300	200~350	125	100	144	99	61	5.5×12	3.3
BSW0500	300~570	138	110	165	119	67	5.5×12	4.9
BSW0750	500~1000	152	120	179	129	74	5.5×12	6.9
BSW1000	750~1250	156	125	193	138	76	6.5×14	8.3
BSW1500	1000~1750	177	140	215	152	86	6.5×14	11.4
BSW2000	1500~2300	195	160	258	190	96	8.5×20	16.1
BSW2500	2000~2700	197	160	258	200	98	8.5×20	17.3

※取付寸法及び外形寸法、重量は参考値です。 ※性能・機能の改善のため、予告なく仕様を変更することがありますので、ご了承ください。

■確かな技術に裏付けされた高品質のWBトランスです。

コイルボビン式巻鉄心変圧器 (Wound-core-Type Transformer with Coil Bobbin) 「WBトランス」は「コイルに鉄心を巻く」という発想のもとに製作される「小型・軽量・高効率」なトランスです。そこにはSCトランスで財団法人省エネルギーセンター、社団法人日本電設工業協会から表彰されたノウハウが活かされています。SCトランスをより洗練し、求めやすい価格を実現したWBトランス。様々な用途に幅広くご利用いただけます。

■WBトランス販売実績約100万台

遊技機器をはじめ医療機器・工作機械など幅広い産業分野で使用され、小型・軽量・薄型・省資源・省エネルギー効果が認められています。

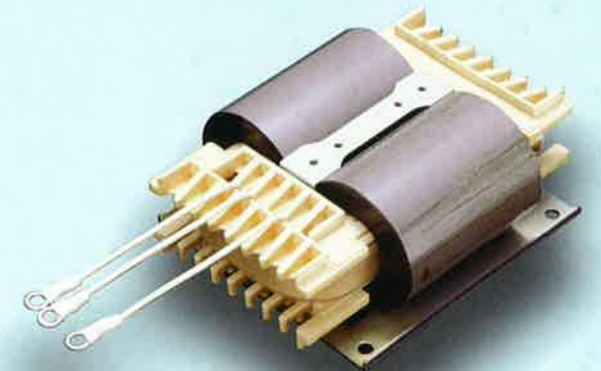
製作・販売/お問い合わせ

日幸電機株式会社

本社・工場 〒989-2331 宮城県亶理郡亶理町吉田字宮前21-2 TEL.(0223)34-1121(代) FAX.(0223)34-4855
 仙台営業所 〒984-0001 宮城県仙台市若林区鶴代町1番17号 TEL.(022)231-9745(代) FAX.(022)231-9748



コイルボビン式巻鉄心変圧器
WBトランス



商品名表記および型番変更のお知らせ

2015年11月1日より本パンフレットにおける表記・型番をすべて下記の通り変更となりました。

表記: 『WBトランス』⇒『NCWトランス』

型番: 『BSW****』⇒『NCW****』

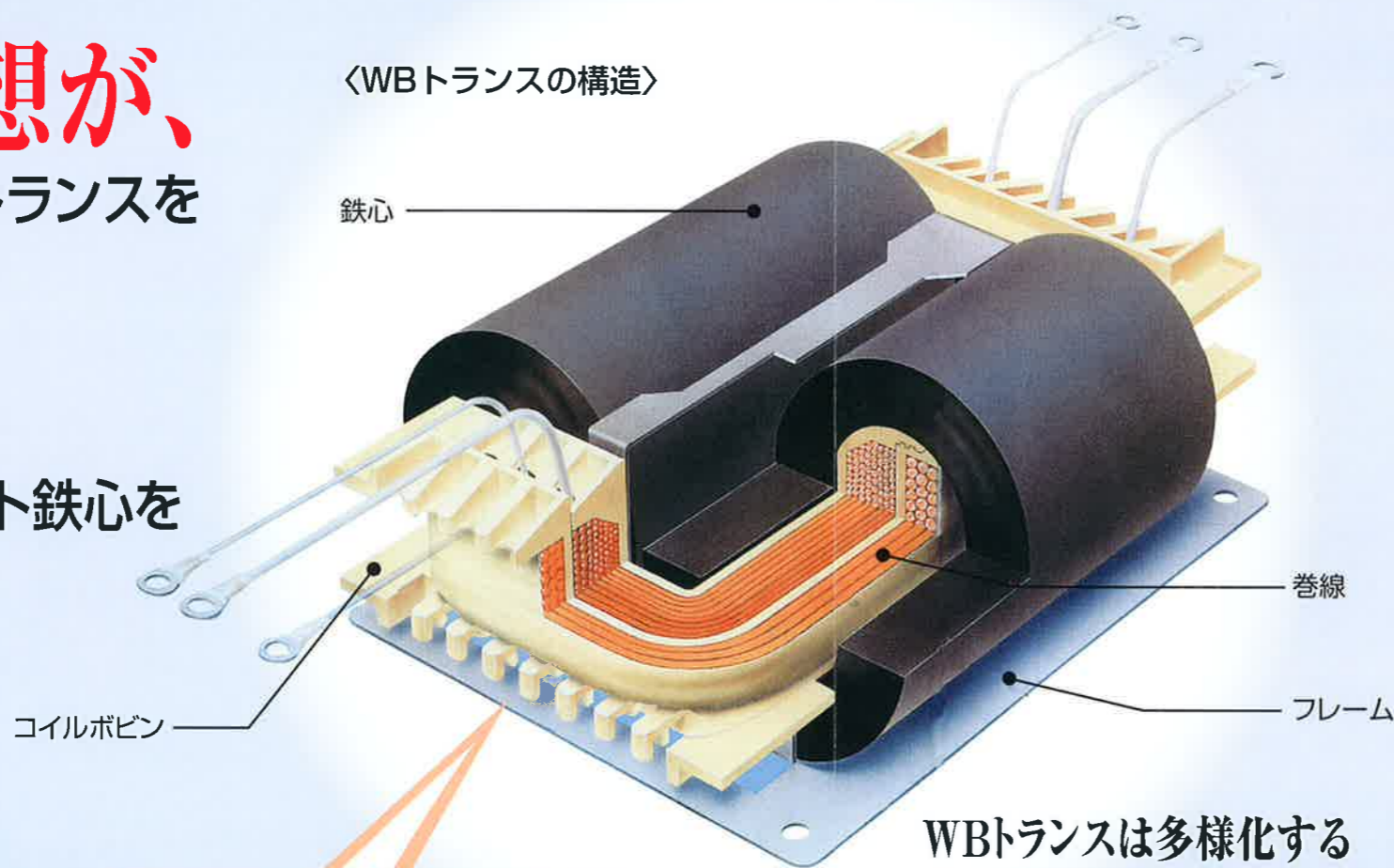
日幸電機株式会社

ある1つの発想が、

このハイパフォーマンストランスを実現しました。

それは、

「コイルボビンにノーカット鉄心を巻き込む」という発想。



〈WBトランスの構造〉

商品名表記および型番変更のお知らせ

2015年11月1日より本パンフレットにおける表記・型番をすべて下記の通り変更となりました。

表記：『WBトランス』⇒『NCWトランス』

型番：『BSW****』⇒『NCW****』

WBトランスは、新開発コイルボビンにノーカットの鉄心を巻き込んだ新発想のトランスです。好評のSCトランスから更に研究開発を進めてきた結果、コイルボビンと鉄心巻込装置を開発し、巻線・絶縁処理・鉄心巻込作業等の効率化と品質の安定化、製造コストの飛躍的な低減を実現しました。省資源・省エネルギーといったエコロジカルな時代にぴったりのトランスです。

〈コイルボビンの構造〉

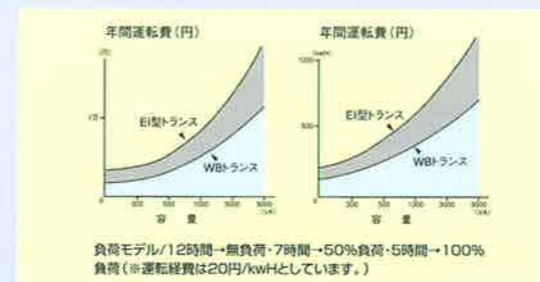
WBトランス用コイルボビンは、鉄心と巻線の配分・タップ出しなど最も合理的な形状を追求しています。一次巻線は二次巻線と鉄心から完全に分離絶縁され、国際規格(IEC742)に対応する空間距離・沿面距離を満たしています。



WBトランスは多様化するユーザーのニーズに応えます。

省エネ型・低価格

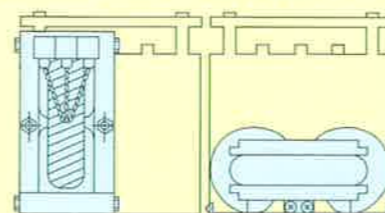
ノーカット巻鉄心独自の鉄心巻込技術、方向性珪素鋼帯の採用により鉄損を大幅に減少させ、省エネルギー・運転経費の抑制に大きく貢献しています。価格についてもお求めやすい低価格を追求。すべての面で経済的です。



小型・軽量・薄型

独自のコイルボビンで巻鉄心構造が可能にした小型・軽量・薄型の省スペーストランスです。しかも設置方法は立てても横にしても使用できますから、収納効率も大幅にアップしました。

タテでも、ヨコでも収納スペースは1/2(当社EI型トランス比)



■部はEI型トランスです。

WBトランスの特徴 (EI型比)

1

鉄心性能をフル活用できる。

コイルに鉄心を巻く事によって、鉄心有効断面を均一にする事ができ磁路が短くなり、また方向性珪素鋼板の鉄心性能をフルに活用できる構造です。

2

鉄心に切断・ギャップがない。

ノーカットの巻鉄心構造は、構造単純で鉄心に切断面やギャップ(接合部)がないため、漏洩磁束が少なく騒音や振動も発生しにくくなっています。

3

コイルボビンを使用。

コイルボビンの鉄心巻込部の曲率が鉄心内径と同一なので、鉄心特性を損なわずに鉄心の巻込を行うことができ、またコイルボビンと鉄心が一体構造に仕上がり、高い絶縁性能と正確な寸法形状を実現しています。また、自動巻線機による巻線が可能となり、より品質の安定した低コストの巻線を実現しています。

WBトランス

特性の代表例

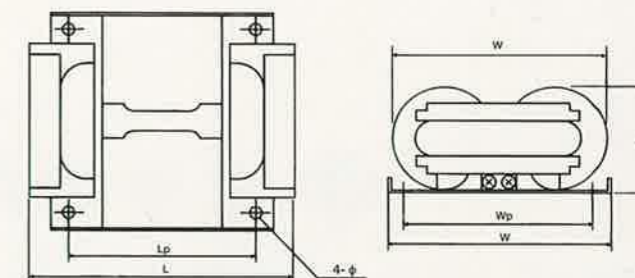
規格：絶縁変圧器 (IEC 742、IEC 601-1)
仕様：単相50/60Hz-220、200V/110、100V-B種絶縁

型番	定格容量 VA	重量 kg	無負荷損 W	負荷損 W	インピーダンス 電圧 %	効率 %
BSW0100	100	1.5	1.7	9.3	8.8	90.1
BSW0150	150	2.0	2.0	12.1	7.8	91.4
BSW0200	200	2.3	2.3	15.5	7.6	91.9
BSW0300	300	3.1	3.0	19.2	6.5	93.1
BSW0500	500	4.7	4.2	23.7	5.0	94.7
BSW0750	750	6.6	4.7	31.1	4.8	95.4
BSW1000	1000	7.9	6.3	38.9	4.6	95.7
BSW1500	1500	11.0	7.2	52.2	4.3	96.2
BSW2000	2000	16.1	9.6	50.2	3.0	97.1
BSW2500	2500	17.3	11.2	57.6	2.8	97.3

外形寸法および重量

標準タイプ(横置C-1型)

型番	容量 (VA)	横幅 (W/W')	Wp	奥行 (L)	LP	高さ (H)	φ	概略重量 (kg)
BSW0100	80~130	100/96	85	120	85	49	5.5	1.5
BSW0150	100~200	105/102	90	132	95	52	5.5	2.0
BSW0200	150~275	108/108	93	138	95	55	5.5	2.3
BSW0300	200~350	115/120	100	144	105	61	5.5	3.1
BSW0500	300~570	125/132	110	165	125	67	5.5	4.7
BSW0750	500~1000	140/146	120	179	135	74	5.5	6.6
BSW1000	750~1250	145/150	125	193	145	76	6.5	7.9
BSW1500	1000~1700	160/171	140	215	160	86	6.5	11.0



※取付寸法及び外形寸法、重量は参考値です。
※性能・機能の改善のため、予告なく仕様を変更することがありますので、ご了承ください。